

So ist Ihre Stromrechnung aufgebaut

inklusive Berücksichtigung der Strompreisbremse 2023



1 Rechnungsanschrift
An diese Anschrift erhalten Sie Ihre Rechnung zugesandt. Diese kann von der Lieferanschrift abweichen.

2 Rechnungsart
Hier können Sie erkennen, um welche Rechnungsart es sich handelt, zum Beispiel Rechnung (jährliche Abrechnung einer Lieferstelle) oder Schlussrechnung (Abrechnung bei Auszug oder Lieferantenwechsel).

3 Abrechnungszeitraum
Für diesen Zeitraum wurde Ihr Energieverbrauch abgerechnet. Er ist abhängig von den Zeitpunkten der Ablesung Ihres Zählerstandes, zum Beispiel durch den Netzbetreiber oder durch Sie nach Aufforderung von enviaM. In der Regel beträgt dieser Zeitraum zwölf Monate.

envia M
envia Mitteldeutsche Energie AG · Postfach 15 60 02 · 03060 Cottbus

Unsere Servicezeiten Mo - Fr von 8 bis 17 Uhr
Ansprechpartner Kundensevice
Telefon 0800 2 040506
Kontakt www.enviaM.de/Kontakt

Herrn Martin Mustermann Musterweg 5 01234 Musterstadt
Kundennummer: 2123123123 (bitte stets angeben)
Lieferstelle: Musterweg 5, 01234 Musterstadt
Rechnungsnummer: ENV 123456789123

Cottbus, 21.05.2024
Ihre Rechnung

Sehr geehrter Herr Mustermann,
vielen Dank für Ihr Vertrauen. Für den Zeitraum vom 27.05.2023 bis 18.05.2024 haben wir folgende Abrechnung für Sie erstellt:

	netto (€)	Umsatzsteuer (€)	brutto (€)
Strom vom 27.05.2023 - 18.05.2024	1.351,86	256,85	1.608,71
abzüglich Entlastungsbetrag (Strompreisbremse)			77,71
Gesamtkosten Energielieferung			1.531,00
abzüglich Ihrer Zahlungen	1.505,81	286,19	1.792,00
Ihr verbleibendes Guthaben			261,00

Der Bundestag hat die Einführung von Preisbremsen für Strom, Erdgas und Wärme beschlossen, um private Haushalte sowie kleinere und mittlere Unternehmen bei den gestiegenen Energiekosten zu entlasten. Die Preisbremsen gelten zunächst vom 01.01.2023 bis 31.12.2023. Nach den gesetzlichen Vorgaben haben wir für Sie den oben genannten Entlastungsbetrag ermittelt. Die genaue Berechnung finden Sie auf den Seiten "Details zu Ihrer Rechnung". Die Entlastung wird unter dem Vorbehalt der Rückforderung gewährt.

Wir überweisen Ihnen das Guthaben über 261,00 € auf Ihr Konto DEXXXXXXXXXXXXXXXX1234 bei der Sparkasse Musterstadt (BIC ABLADE3311AB).

Ihr neuer monatlicher Abschlag Strom beträgt 137,00 € (inkl. 19 % Umsatzsteuer, dies entspricht 21,87 € netto 115,13 €). Die Abschläge werden zu folgenden Terminen vom oben genannten Konto unter Angabe der Mandatsreferenz 212345678 abgebucht: 23.06.2024, 23.07.2024, 23.08.2024, 23.09.2024, 23.10.2024, 23.11.2024, 23.12.2024, 23.01.2025, 23.02.2025, 23.03.2025, 23.04.2025, 23.05.2025.

envia Mitteldeutsche Energie AG
Postfach 15 60 02 · 03060 Cottbus · Geschäftsanschrift Chemnitzstraße 13 · 09114 Chemnitz · www.enviaM.de
Vorstand des Aufsichtsrates Bernd Bodeking
Vorstand Dr. Stephan Lewis (Vorsitzender) · Patrick Kähler · Sigrid Barbara Hägg
StB der Gesellschaft Chemnitz · Registergericht Amtsgericht Chemnitz HRB 19751 · USt-ID-Nr. DE313427960
Bankverbindung Deutsche Bank AG Chemnitz · BIC DEUT33HAN · IBAN DE36 8707 0000 0119 0314 01

4 Kundenservice
Unter der angegebenen kostenfreien Servicenummer beantworten wir Ihnen alle Fragen zu Ihrer Rechnung und rund um das Thema Strom. Für den schriftlichen Kontakt erreichen Sie uns im Internet oder per E-Mail.

5 Kundennummer
Jeder Kunde erhält seine persönliche Kundennummer. Bitte geben Sie diese bei Schriftverkehr, Telefonaten oder Zahlungen stets mit an.

6 Lieferstelle
Die Lieferstelle bezeichnet die Wohnung oder das Haus, in der Sie die Energie verbrauchen und der Energieverbrauch abgerechnet wird.

7 Rechnungsnummer
Jeder Rechnung wird eine Rechnungsnummer zugeordnet. Diese sollten Sie bei Überweisungen immer angeben.

Die Erläuterungen zu den Ziffern 8 bis 12 finden Sie ab Seite 2. →

Die Erläuterungen zu den Ziffern 13 bis 15 finden Sie ab Seite 3. →

Stand 03/2024


← Die Erläuterungen zu den Ziffern 1 bis 7 finden Sie auf Seite 1.

Kosten für den Stromverbrauch (brutto)

Dieser Betrag zeigt Ihnen die Kosten für die im Abrechnungszeitraum verbrauchte Energie. Die Zusammensetzung des Betrages finden Sie auf Seite 3 der Rechnung unter „Details zu Ihrer Stromrechnung“.

Entlastungsbetrag aus der Strompreisbremse (brutto)

Bei diesem Betrag handelt es sich um die Entlastung im Rahmen der Strompreisbremse vom 1. Januar bis 31. Dezember 2023. In unserem Beispiel also von Mai bis Dezember 2023. Die genaue Berechnung finden Sie auf Seite 3 der Rechnung.



envia Mitteldeutsche Energie AG · Postfach 15 60 52 · 03090 Cottbus

Unsere Servicezeiten: Mo - Fr von 8 bis 17 Uhr (4)
 Kundenservice: 0800 2 040506
 Kontakt: www.enviaM.de/Kontakt

Herrn (1) Martin Mustermann
 Musterweg 5
 01234 Musterstadt

Kundenummer: (5) 2123123123 (bitte stets angeben)
 Lieferstelle: (6) Musterweg 5, 01234 Musterstadt

Rechnungsnummer: (7) ENV 123456789123

Cottbus, 21.05.2024

Ihre Rechnung (2)


Sehr geehrter Herr Mustermann, (3)
 vielen Dank für Ihr Vertrauen. Für den Zeitraum vom 27.05.2023 bis 18.05.2024 haben wir folgende Abrechnung für Sie erstellt:

	netto (€)	Umsatzsteuer (€)	brutto (€)
Strom vom 27.05.2023 - 18.05.2024	1.351,86	256,85	1.608,71
abzüglich Entlastungsbetrag (Strompreisbremse)			77,71
Gesamtkosten Energielieferung			1.531,00
abzüglich Ihrer Zahlungen	1.505,81	288,19	1.792,00
Ihr verbleibendes Guthaben			261,00

Der Bundestag hat die Einführung von Preisbremsen für Strom, Erdgas und Wärme beschlossen, um private Haushalte sowie kleinere und mittlere Unternehmen bei den gestiegenen Energiekosten zu entlasten. Die Preisbremsen gelten zunächst vom 01.01.2023 bis 31.12.2023. Nach den gesetzlichen Vorgaben haben wir für Sie den oben genannten Entlastungsbetrag ermittelt. Die genaue Berechnung finden Sie auf den Seiten "Details zu Ihrer Rechnung". Die Entlastung wird unter dem Vorbehalt der Rückforderung gewährt. (13)

Wir überweisen Ihnen das Guthaben über 261,00 € auf Ihr Konto DEXXXXXXXXXXXXXXXXX1234 bei der Sparkasse Musterstadt (BIC ABLADEXY13AB). (14)

Ihr neuer monatlicher Abschlag Strom beträgt 137,00 € (inkl. 19 % Umsatzsteuer, dies entspricht 21,87 € netto 115,13 €). Die Abschläge werden zu folgenden Terminen vom oben genannten Konto unter Angabe der Mandatsreferenz 212345678 abgebucht: 23.06.2024, 23.07.2024, 23.08.2024, 23.09.2024, 23.10.2024, 23.11.2024, 23.12.2024, 23.01.2025, 23.02.2025, 23.03.2025, 23.04.2025, 23.05.2025. (15)



envia Mitteldeutsche Energie AG
 Postanschrift Postfach 15 60 52 · 03090 Cottbus · Geschäftsanschrift Chemnitzstraße 13 · 09114 Chemnitz · www.enviaM.de
 Vorsitzender des Aufsichtsrates Bernd Böödeler
 Vorstand Dr. Stephan Loevis (Vorsitzender) · Patrick Käther · Sigrid Barbara Hägel
 Sitz der Gesellschaft Chemnitz · Registergericht Amtsgericht Chemnitz · HRB 19751 · USt-ID-Nr. DE313427980
 Bankverbindung Deutsche Bank AG Chemnitz · BIC DEUTDE33XXX · IBAN DE36 8707 0000 0119 0314 01

Ihre Gesamtkosten für den Stromverbrauch (brutto)/Rechnungsbetrag

Hier sehen Sie Ihre Stromkosten reduziert um den Entlastungsbetrag aus der Strompreisbremse (9).

Ihre Zahlungen

Hier sehen Sie die Summe Ihrer seit der letzten Abrechnung geleisteten monatlichen Abschläge.

Stand Kundenkonto/Guthaben oder Saldo

Der Stand Ihres Kundenkontos ergibt sich aus Ihrem Rechnungsbetrag abzüglich Ihrer bereits geleisteten Abschläge. Dieser weist entweder wie in unserem Beispiel ein Guthaben oder eine Forderung (Nachzahlung) auf.

Stand 05/2024

Die Erläuterungen zu den Ziffern 13 bis 15 finden Sie auf Seite 3. →

← Die Erläuterungen zu den Ziffern 1 bis 7 finden Sie auf Seite 1.


← Die Erläuterungen zu den Ziffern 8 bis 12 finden Sie auf Seite 2.

Hinweis zur Strompreisbremse

Hier erläutern wir Ihnen noch einmal die Hintergründe der Strompreisbremse, wie lange diese galt und wo Sie die Berechnung dazu finden.

Guthaben/zu zahlender Betrag

Wir überweisen Ihr Guthaben oder ziehen die Forderung separat von Ihrem Bankkonto ein.



envia Mitteldeutsche Energie AG · Postfach 15 60 02 · 03060 Cottbus

Unsere Servicezeiten: Mo - Fr von 8 bis 17 Uhr 4
 Ansprechpartner: Kundenservice
 Telefon: 0800 2 040506
 Kontakt: www.enviaM.de/Kontakt

Herrn 1
 Martin Mustermann
 Musterweg 5
 01234 Musterstadt

Kundennummer: 2123123123 (bitte stets angeben) 5
 Lieferstelle: Musterweg 5, 01234 Musterstadt 6
 Rechnungsnummer: ENV 123456789123 7

Cottbus, 21.05.2024

Ihre Rechnung 2

Sehr geehrter Herr Mustermann, 3
 vielen Dank für Ihr Vertrauen. Für den Zeitraum vom 27.05.2023 bis 18.05.2024 haben wir folgende Abrechnung für Sie erstellt:

	netto (€)	Umsatzsteuer (€)	brutto (€)
Strom vom 27.05.2023 - 18.05.2024 8	1.351,86	256,85	1.608,71
abzüglich Entlastungsbetrag (Strompreisbremse) 9			77,71
Gesamtkosten Energielieferung			1.531,00 10
abzüglich Ihrer Zahlungen	1.505,91	288,19	1.792,00 11
Ihr verbleibendes Guthaben			261,00 12

Der Bundestag hat die Einführung von Preisbremsen für Strom, Erdgas und Wärme beschlossen, um private Haushalte sowie kleinere und mittlere Unternehmen bei den gestiegenen Energiekosten zu entlasten. Die Preisbremsen gelten zunächst vom 01.01.2023 bis 31.12.2023. Nach den gesetzlichen Vorgaben haben wir für Sie den oben genannten Entlastungsbetrag ermittelt. Die genaue Berechnung finden Sie auf den Seiten "Details zu Ihrer Rechnung". Die Entlastung wird unter dem Vorbehalt der Rückforderung gewährt.

Wir überweisen Ihnen das Guthaben über 261,00 € auf Ihr Konto DEXXXXXXXXXXXXXXXXXX1234 bei der Sparkasse Musterstadt (BIC ABLADEXY13AB) 14

Ihr neuer monatlicher Abschlag Strom beträgt 137,00 € (inkl. 19 % Umsatzsteuer, dies entspricht 21,87 €; netto 115,13 €). Die Abschläge werden zu folgenden Terminen vom oben genannten Konto unter Angabe der Mandatsreferenz 212345678 abgebucht: 23.06.2024, 23.07.2024, 23.08.2024, 23.09.2024, 23.10.2024, 23.11.2024, 23.12.2024, 23.01.2025, 23.02.2025, 23.03.2025, 23.04.2025, 23.05.2025. 15



envia Mitteldeutsche Energie AG
 Postanschrift Postfach 15 60 02 · 03060 Cottbus · Geschäftsanschrift Chemnitzstraße 13 · 09114 Chemnitz · www.enviaM.de
 Vorsitzender des Aufsichtsrates Bernd Bodeberg
 Vorstand Dr. Stephan Lewis (Vorsitzender) · Patrick Käther · Sigrid Barbara Hagi
 Sitz der Gesellschaft Chemnitz · Registergericht Amtsgericht Chemnitz HRB 19751 · USt-ID-Nr. DE313427980
 Bankverbindung Deutsche Bank AG Chemnitz · BIC DEÜTDE33XXX · IBAN DE36 8707 0000 0119 0314 01

Abschlag

An dieser Stelle informieren wir Sie über die Höhe Ihres künftig monatlich zu zahlenden Abschlags. Außerdem sehen Sie hier, wann und von welchem Bankkonto wir Ihren Abschlag einziehen.

Basis für den neuen Abschlag ist der prognostizierte Jahresverbrauch für die nächste Abrechnungsperiode, der anhand des bisherigen Verbrauchs hochgerechnet wird. Hatten Sie also in den letzten Monaten eine starke Verbrauchsänderung, würden wir das bei der Verbrauchsprognose berücksichtigen. Zusammen mit den aktuellen Preisen Ihres Stromproduktes wird dann der neue Abschlag ermittelt.

Stand 05/2024

Vertragsbedingungen

Hier werden die für Ihren Vertrag relevanten Informationen, wie die Kündigungsfrist, ausgewiesen.

Zählernummer

Die Zählernummer finden Sie auf Ihrem Stromzähler.

Ihr Stromprodukt

Hier finden Sie Ihr gewähltes Stromprodukt (z. B. enviaM regio (Grundversorgung)). Bei einem Produktwechsel wird Ihnen ab Vertragsbeginn der jeweils für das neue Produkt geltende Verbrauchs- und Grundpreis berechnet.

Grundpreis

Der Grundpreis ist der Betrag, der verbrauchsunabhängige Kosten deckt. Er enthält unter anderem die Kosten für die Netznutzung, den Messstellenbetrieb und die jährliche Ablesung durch den Messstellenbetreiber. Er wird in Euro pro Jahr angegeben und auf den Tag genau anteilig berechnet. Die Angaben erfolgen netto.

Details zu Ihrer Stromrechnung

Kundennummer: 2123123123
Lieferstelle: Martin Mustermann, Musterweg 5, 01234 Musterstadt
Netzbetreiber: Mitteldeutsche Netzgesellschaft Strom mbH Code: 4042805000102
Marktlotation (ID): 32132132132
Messstellenbetreiber: Mitteldeutsche Netzgesellschaft Strom mbH Code: 4042805000708
Messlotation (ID): DE000912345670000000000000123456

Die Energielieferung erfolgt im Rahmen der Grundversorgung.

Der Grundversorgungsvertrag kann mit einer Frist von zwei Wochen gekündigt werden.

Zählernummer: 11AB0012345678

Zeitraum	Beginn Zählerstand	Ende Zählerstand	Verbrauch (kWh)
HT 27.05.23 - 01.01.24	250.000 ^K	2.188.000 ^G	1.936
HT 02.01.24 - 18.05.24	2.188.000 ^G	3.591.000 ^K	1.405

A - maschinell Abgelesen, E - Errechnet durch Lieferant, G - Errechnet durch Messstellenbetreiber/Netzbetreiber
K - Kundenablesung, N - Ablesung durch Messstellenbetreiber/Netzbetreiber

Ihr Strompreis für enviaM regio setzt sich zusammen aus:

Grundpreis Haushalt (netto)					
Zeitraum	Preis pro Jahr (€)	Tage	anteilige Tage	Summe	
27.05.23 - 31.12.23	121,89	:	365 x	219	73,13 €
01.01.24 - 18.05.24	121,89	:	366 x	139	46,28 €
Summe					119,42 €

Verbrauchspreis HT (netto)				
Zeitraum	kWh		Cent/kWh	Summe
27.05.23 - 30.08.23	281	x	40,38700	113,49 €
01.07.23 - 31.12.23	1.643	x	36,56700	600,80 €
01.01.24 - 18.05.24	1.417	x	36,56700	518,15 €
Summe	3.341			1.232,44 €

Ihr Rechnungsbetrag Strom (netto)	1.351,86 €
Umsatzsteuer 19 %	258,85 €

Berechnungsgrundlage Entlastung durch das Strompreisbremsengesetz (netto)					
Zeitraum	Jahresverbrauchsprognose zugrunde gelegte in kWh	25	25b	26	27
27.05.23 - 31.05.23	4.516	0	0	6,77400	0,00 €
01.08.23 - 30.08.23	4.516	301	302	6,77400	-20,39 €
01.07.23 - 31.07.23	4.516	302	302	2,95400	-8,92 €
01.08.23 - 31.08.23	3.654	244	244	2,95400	-7,21 €
01.09.23 - 30.09.23	3.654	244	244	2,95400	-7,21 €
01.10.23 - 31.10.23	3.654	244	244	2,95400	-7,21 €
01.11.23 - 30.11.23	3.654	244	244	2,95400	-7,21 €
01.12.23 - 31.12.23	3.654	242	242	2,95400	-7,15 €
Summe		1.821			-65,30 €

Ihr Entlastungsbetrag (netto)	-65,30 €
Umsatzsteuer 19 %	-12,41 €

Ihr Rechnungsbetrag Strom beträgt	1.531,00 €
--	-------------------

Verbrauch

Der Verbrauch ergibt sich aus der Differenz des Zählerstandes zu Beginn und zum Ende des angegebenen Abrechnungszeitraumes.

Verbrauchspreis

Der Verbrauchspreis ist der Preis je verbrauchter Kilowattstunde (kWh) Energie und wird in Cent/kWh angegeben. Ändern sich im Abrechnungszeitraum die gültigen Preise oder die darin enthaltenen Steuer- bzw. Umlagesätze, so wird Ihr Verbrauch zeitanteilig mit den jeweils neuen Sätzen berechnet. Wie Sie hier sehen können, gab es im Abrechnungszeitraum eine Änderung der Verbrauchspreise zum 1. Juli 2023. Alle Preise und Kosten werden netto angegeben.

Umsatzsteuer

Strom unterliegt dem Umsatzsteuersatz von 19 Prozent, die auf den Netto-Rechnungsbetrag (Summe aus Grundpreis und Verbrauchspreis) aufgeschlagen werden.

Die Erläuterungen zu den Ziffern 23 bis 25b finden Sie auf Seite 5. →

Die Erläuterungen zu den Ziffern 26 bis 30 finden Sie auf Seite 6. →

← Die Erläuterungen zu den Ziffern 16 bis 22 finden Sie auf Seite 4.

Entlastungsbetrag aus der Strompreisbremse

Hier weisen wir die für Ihren Abrechnungszeitraum relevanten monatlichen Entlastungsbeträge aus der Strompreisbremse aus. In unserem Beispiel also für die Monate Mai bis Dezember 2023.

Grundlage für die Berechnung des Entlastungsbetrages

ist Ihre aktuelle Jahresverbrauchsprognose vom Netzbetreiber. Diese Prognose wird in der Regel gleichmäßig auf die Entlastungsmonate aufgeteilt und kann vom tatsächlichen Verbrauch abweichen.

In unserem Beispiel wurde die Jahresverbrauchsprognose unterjährig vom Netzbetreiber angepasst, von 4.516 kWh bis Juli auf 3.654 kWh ab August.

Details zu Ihrer Stromrechnung

Kundennummer: 2123123123
 Lieferstelle: Martin Mustermann, Musterweg 5, 01234 Musterstadt
 Netzbetreiber: Mitteldeutsche Netzgesellschaft Strom mbH Code: 4042805000102
 Marktlökation (ID): 32132132132
 Messstellenbetreiber: Mitteldeutsche Netzgesellschaft Strom mbH Code: 4042805000706
 Messlokation (ID): DE000912345670000000000000123456

Die Energielieferung erfolgt im Rahmen der Grundversorgung.

Der Grundversorgungsvertrag kann mit einer Frist von zwei Wochen gekündigt werden.

Zählernummer: 11AB0012345678

Zeitraum	Beginn Zählerstand	Ende Zählerstand	Verbrauch (kWh)
HT 27.05.23 - 01.01.24	250.000 ^A	2.188.000 ^B	1.936
HT 02.01.24 - 18.05.24	2.188.000 ^B	3.591.000 ^C	1.405

A - mechanisch Abgelesen, E - Errechnet durch Lieferant, G - Errechnet durch Messstellenbetreiber/Netzbetreiber
 K - Kundenabrechnung, N - Abrechnung durch Messstellenbetreiber/Netzbetreiber

Ihr Strompreis für enviaM regio setzt sich zusammen aus:

Zeitraum	Preis pro Jahr (€)	Tage	anteilige Tage	Summe
27.05.23 - 31.12.23	121,89	:	365 x	219
01.01.24 - 18.05.24	121,89	:	365 x	139
Summe				119,42 €

Zeitraum	kWh	Cent/kWh	Summe
27.05.23 - 30.06.23	281	x 40,38700	113,49 €
01.07.23 - 31.12.23	1.643	x 36,56700	600,80 €
01.01.24 - 18.05.24	1.417	x 36,56700	518,15 €
Summe	3.341		1.232,44 €

Ihr Rechnungsbetrag Strom (netto)	1.351,80 €
Umsatzsteuer 19 %	256,85 €

Zeitraum	zugrunde gelegte Jahresverbrauchsprognose in kWh	entlastetes Entlastungskontingent in kWh	anteiliges Entlastungskontingent in kWh	Entlastungsbetrag/kWh	monatliche Entlastung in Euro
27.05.23 - 31.05.23	4.516	0	0	8,77400	0,00 €
01.06.23 - 30.06.23	4.516	301	301	8,77400	-20,39 €
01.07.23 - 31.07.23	4.516	302	302	2,95400	-8,92 €
01.08.23 - 31.08.23	3.654	244	244	2,95400	-7,21 €
01.09.23 - 30.09.23	3.654	244	244	2,95400	-7,21 €
01.10.23 - 31.10.23	3.654	244	244	2,95400	-7,21 €
01.11.23 - 30.11.23	3.654	244	244	2,95400	-7,21 €
01.12.23 - 31.12.23	3.654	242	242	2,95400	-7,15 €
Summe		1.821			-65,30 €

Ihr Entlastungsbetrag (netto)	-65,30 €
Umsatzsteuer 19 %	-12,41 €

Ihr Rechnungsbetrag Strom beträgt	1.531,00 €
--	-------------------

Entlastungskontingent

Zur Erinnerung: Die Strompreisbremse galt laut Preisbremsengesetz für 80 Prozent der aktuellen Verbrauchsprognose. Dazu wird die Jahresverbrauchsprognose anteilig auf die Monate verteilt. 80 Prozent davon ergeben Ihr persönliches Entlastungskontingent. Wird die Jahresverbrauchsprognose unterjährig angepasst, ändert sich somit auch die Höhe Ihres Entlastungskontingents.

In unserem Beispiel sind das für die Monate

- Juni und Juli
 $4.516 \text{ kWh}/12 \times 80 \% = 301 \text{ kWh pro Monat (gerundet)}$
- August bis Dezember
 $3.654 \text{ kWh}/12 \times 80 \% = 244 \text{ kWh pro Monat (gerundet)}$.

Die Abweichungen, die sich durch die Rundung ergeben, werden im letzten Monat des jeweiligen Prognosezeitraums verrechnet. In unserem Fall also im Juli und Dezember.

Beginnt der Abrechnungszeitraums

während eines Monats – so wie in unserem Beispiel – wurde das Entlastungskontingent für diesen Monat schon komplett in der vorhergehenden Jahresrechnung berücksichtigt und wird in der Folgerechnung mit 0 ausgewiesen.

Die Erläuterungen zu den Ziffern 26 bis 30 finden Sie auf Seite 6.

← Die Erläuterungen zu den Ziffern 16 bis 22 finden Sie auf Seite 4.

← Die Erläuterungen zu den Ziffern 23 bis 25b finden Sie auf Seite 5.

Entlastungsbetrag pro kWh (netto)

Mit der Strompreisbremse hat der Kunde 40 Cent/kWh brutto bzw. 33,613 Cent/kWh netto (gerundet) gezahlt. Die Differenz zu seinem vertraglich vereinbarten Verbrauchspreis ergibt seinen Entlastungsbetrag je kWh. Bei einer Änderung des Verbrauchspreises ändert sich somit auch der Entlastungsbetrag.

Unser Beispielpkunde hatte

- bis Juni einen vertraglichen Verbrauchspreis von 40,387 Cent/kWh (netto). Abzüglich der Strompreisbremse ergibt sich ein Entlastungsbetrag je kWh von 6,774 Cent (netto, gerundet).
- eine Änderung seines Verbrauchspreises zum 1. Juli auf 36,467 Cent/kWh (netto). Dadurch sank auch der Entlastungsbetrag auf 2,954 Cent/kWh (netto)

Monatlicher Entlastungsbetrag (netto)

Das anteilige Entlastungskontingent wird mit dem Entlastungsbetrag je kWh multipliziert und ergibt so den monatlichen Entlastungsbetrag.

Wurde das Entlastungskontingent in der Vorjahresrechnung berücksichtigt, wird in der aktuellen Rechnung für diesen Monat kein Entlastungsbetrag gutgeschrieben.

Details zu Ihrer Stromrechnung

Kundennummer: 2123123123
 Lieferstelle: Martin Mustermann, Musterweg 5, 01234 Musterstadt
 Netzbetreiber: Mitteldeutsche Netzgesellschaft Strom mbH Code: 4042805000102
 Marktklokation (ID): 32132132132
 Messstellenbetreiber: Mitteldeutsche Netzgesellschaft Strom mbH Code: 4042805000708
 Messlokation (ID): DE0009123456700000000000000000123456

Die Energielieferung erfolgt im Rahmen der Grundversorgung.

Der Grundversorgungsvertrag kann mit einer Frist von zwei Wochen gekündigt werden.

Zählernummer: 11AB0012345678

Zeitraum	Beginn Zählerstand	Ende Zählerstand	Verbrauch (kWh)
HT 27.05.23 - 01.01.24	250.000 ^A	2.186.000 ^D	1.936
HT 02.01.24 - 18.05.24	2.186.000 ^D	3.591.000 ^K	1.405

A - maschinell Abgeleitet, E - Errechnet durch Lieferant, G - Errechnet durch Messstellenbetreiber/Netzbetreiber
 K - Kundenablesung, N - Ablesung durch Messstellenbetreiber/Netzbetreiber

Ihr Strompreis für enviaM regio setzt sich zusammen aus:

Grundpreis Haushalt (netto)				
Zeitraum	Preis pro Jahr (€)	Tage	anteilige Tage	Summe
27.05.23 - 31.12.23	121,89	:	365 x	219
01.01.24 - 18.05.24	121,89	:	366 x	139
Summe				119,42 €

Verbrauchspreis HT (netto)				Summe
Zeitraum	kWh	Cent/kWh		
27.05.23 - 30.06.23	281	x	40,38700	113,49 €
01.07.23 - 31.12.23	1.943	x	36,56700	600,80 €
01.01.24 - 18.05.24	1.417	x	36,56700	518,15 €
Summe	3.341			1.232,44 €

Ihr Rechnungsbetrag Strom (netto) 1.351,86 €
 Umsatzsteuer 19 % 256,85 €

Berechnungsgrundlage Entlastung durch das Strompreisbremsegesetz (netto)					
Zeitraum	Jahresverbrauchsprognose zugrunde gelegte in kWh	25	25b	26	27
		Entlastungskontingent in kWh	Entlastung in Cent/kWh	monatliche Entlastung in Euro	
27.05.23 - 31.05.23	516	0	6,77400	0,00 €	
01.06.23 - 30.06.23	4.516	301	6,77400	-20,39 €	
01.07.23 - 31.07.23	4.516	302	2,95400	-8,92 €	
01.08.23 - 31.08.23	3.654	244	2,95400	-7,21 €	
01.09.23 - 30.09.23	3.654	244	2,95400	-7,21 €	
01.10.23 - 31.10.23	3.654	244	2,95400	-7,21 €	
01.11.23 - 30.11.23	3.654	244	2,95400	-7,21 €	
01.12.23 - 31.12.23	3.654	242	2,95400	-7,15 €	
Summe		1.821		-65,30 €	
Ihr Entlastungsbetrag (netto)					-65,30 €
Umsatzsteuer 19 %					-12,41 €
Ihr Rechnungsbetrag Strom beträgt					1.531,00 €

Entlastungsbetrag im gesamten Abrechnungszeitraum (netto)

Hier finden Sie die Summe der monatlichen Entlastungsbeträge im Abrechnungszeitraum von Mai bis Dezember 2023.

Umsatzsteuer auf Entlastungsbetrag

Der Entlastungsbetrag unterliegt ebenfalls der Umsatzsteuer von 19 Prozent.

Rechnungsbetrag (brutto)

An dieser Stelle wird der Gesamt-Entlastungsbetrag über alle Monate im Abrechnungszeitraum vom verbrauchsabhängigen Rechnungsbetrag abgezogen. Zusätzlich der Umsatzsteuer von 19 Prozent ergibt sich Ihr Rechnungsbetrag nach Strompreisbremse.

31

Erster neuer Abschlag

Nach der detaillierten Aufschlüsselung Ihrer Stromrechnung sehen Sie an dieser Stelle noch einmal Ihren ersten neuen Abschlag. Details zum Abschlagsplan finden Sie auf Seite 1 Ihrer Rechnung sowie unter ¹⁵.

32

Hinweis zur Berechnung des Entlastungskontingents

Hier erläutern wir die Berechnung des Entlastungsbetrages aus der Strompreisbremse sowie Besonderheiten bei Produkten mit Schwachlast- und Hochtarif. Zudem weisen wir Sie auf die Verfahrensweise bei Abrechnungszeiträumen hin, die während eines Monats beginnen (siehe auch Punkt ^{25b}).

33

Strompreisbestandteile

Der Rechnungsbetrag für Strom (brutto) enthält die genannten Bestandteile, die wir in der angegebenen Höhe direkt an Dritte weitergeben. Die Höhe kann enviaM nicht beeinflussen.

34

Verbrauchsvergleich

Hier sehen Sie, wie sich Ihr Verbrauch im Vergleich zu verschiedenen großen Durchschnittshaushalten verhält. Wenn unser Beispielskunde in einem Zwei-Personen-Haushalt lebt, wäre sein Verbrauch mit 3.341 kWh vergleichsweise hoch.

31

Ihr neuer erster Abschlag beträgt 137,00 €.

32

Hinweise zur Entlastung durch das Strompreisbremsengesetz (StromPBG)

Für einen Verbrauch bis 30.000 Kilowattstunden pro Jahr gilt: Gemäß der oben abgebildeten Berechnungsgrundlage ergibt sich Ihre Entlastung aus der Differenz zwischen Ihrem vertraglich vereinbarten Verbrauchspreis und dem garantierten Referenzpreis von 40 Cent pro Kilowattstunde brutto bezogen auf 80 Prozent Ihres prognostizierten Jahresverbrauchs zzgl. der gesetzlichen Umsatzsteuer. Wie die Jahresverbrauchsprognose gebildet wird, ist gesetzlich vorgeschrieben. Die Werte erhalten wir in der Regel vom Netzbetreiber und haben auf deren Höhe keinen Einfluss. Die Werte können von Ihrem tatsächlichen Verbrauch abweichen.

Für Produkte, bei denen ein Schwachlast- und Hochtarif vereinbart ist, gilt ab 01.08.2023 ein zeitlich gewichteter durchschnittlicher Referenzpreis aus 28 Cent pro Kilowattstunde brutto für die Schwachlastzeit und 40 Cent pro Kilowattstunde brutto für die Hochtarifzeit. Ausgehend von einer Gültigkeit von 16 Stunden Hochtarifzeit und 8 Stunden Schwachlastzeit ergibt sich daraus ein durchschnittlicher Referenzpreis von 36 Cent pro Kilowattstunde brutto.

Beginnt oder endet ein Abrechnungszeitraum während eines Monats, so wird der volle monatliche Entlastungsbetrag, dem Zeitraum zugeschrieben, der den 1. des Monats enthält.

Detaillierte Informationen zu diesem Thema haben wir Ihnen ausführlich unter www.enviam.de/strompreisbremse zusammengestellt.

Begriffserläuterungen:

- Grundpreis: deckt verbrauchsunabhängige Kosten
- Verbrauchspreis: bezeichnet den Preis für eine verbrauchte Kilowattstunde Energie
- Abschlag: ist eine regelmäßige Anzahlung auf die vereinbarte Energielieferung, die bei der nächsten Rechnungslegung verrechnet wird

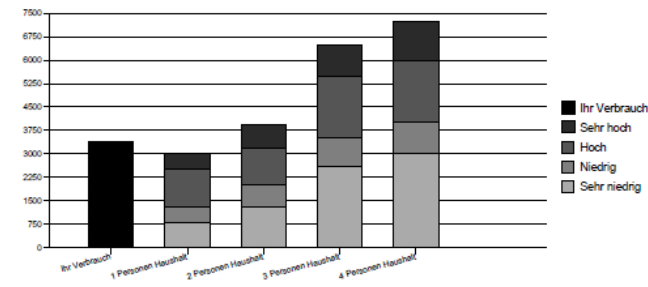
33

Wussten Sie, dass wir durchschnittlich ca. 70 % des Bruttostrompreises direkt an Dritte weitergeben? Ihr Rechnungsbetrag enthält unter anderem:

- | | |
|---|----------|
| • Stromsteuer: Steuer auf die Entnahme bzw. den Verbrauch von elektrischem Strom | 68,49 € |
| • Konzessionsabgabe: Entgelt für das Recht, öffentliche Verkehrswege für Stromleitungen zu nutzen | 44,10 € |
| • Netznutzung: Entgelte für Transport und Verteilung der Energie sowie deren Abrechnung durch den Netzbetreiber | 336,74 € |
| • Messstellenbetrieb: Entgelte für Betrieb und Wartung der Zähler sowie die Ermittlung und Bereitstellung von Zählerdaten | 16,47 € |
| • Umlage nach EEG (Erneuerbare-Energien-Gesetz) zur Förderung erneuerbarer Energien | 0,00 € |
| • Umlage nach KWKG (Kraft-Wärme-Kopplungsgesetz) zur Förderung von Kraft-Wärme-Kopplungsanlagen | 10,77 € |
| • Umlage nach StromNEV (Stromerzeugungsverordnung) für den Ausgleich von Netzeingabelungen | 17,13 € |
| • Offshore-Netzumlage (Energiewirtschaftsgesetz) für die Kosten der Netzanbindung von Hocheis-Windparks | 20,87 € |

34

Ihr Stromverbrauch im Vergleich:



Quelle: Die Stromparität - Strompreis für Deutschland 2016
Die Vergleichswerte gelten nur für haushaltstypische Abnahmeverhältnisse.

Verbrauchsentwicklung zum Vorjahr

Hier sehen Sie, wie sich Ihr Verbrauch im Vergleich zur letzten Abrechnung und dem rechnerisch ermittelten Jahresverbrauch verändert hat. In unserem Beispiel war der Kunde im letzten Abrechnungsjahr sparsamer im Stromverbrauch als im vorangegangenen Jahr.

Bitte beachten Sie, dass der von uns rechnerisch ermittelte oder auch von Ihnen gemeldete tatsächliche Verbrauch von der Jahresverbrauchsprognose des Netzbetreibers abweichen kann.

	Ihre letzte Abrechnung	Ihre aktuelle Abrechnung
Zeitraum	21.05.2022 - 26.05.2023 (371 Tage)	27.05.2023 - 18.05.2024 (357 Tage)
Verbrauch	3.699 kWh	3.341 kWh
Jahresverbrauch	3.645 kWh (rechnerisch ermittelt)	3.409 kWh (rechnerisch ermittelt)