

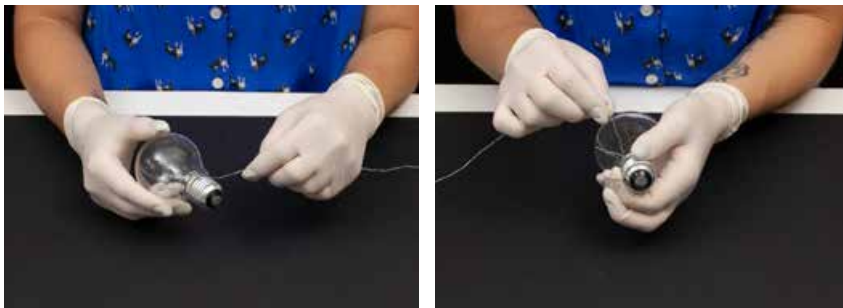
Schritt-für-Schritt Anleitung DIY Glühbirnenupcycling



Schritt 1: Material bereitlegen

Für das Glühbirnenupcycling benötigen Sie:

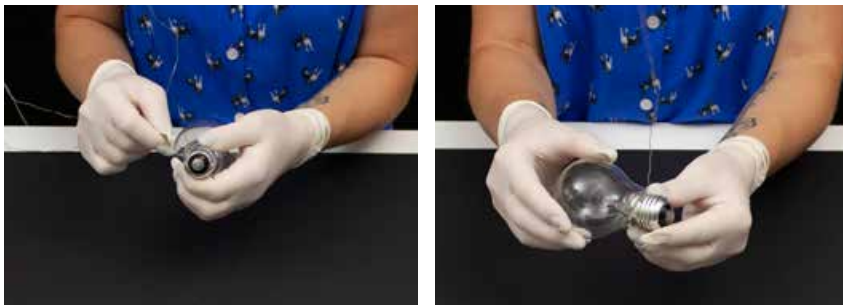
- 1 Glühbirne
- Acrylfarbe
- Pinsel
- Basteldraht
- Schwamm
- Dekomaterial
- diverse Stifte (je nach gewünschtem Ergebnis)



Schritt 2: Draht anbringen

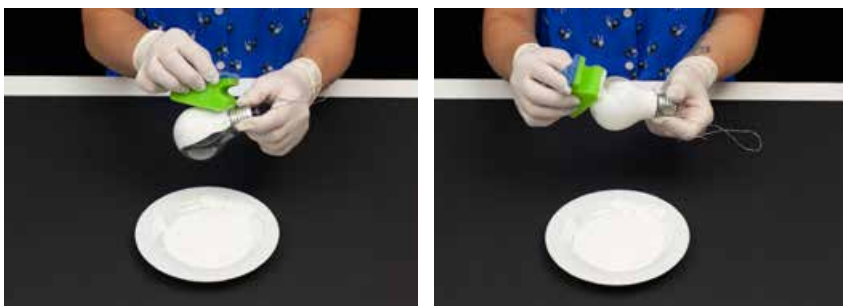
Bevor Sie mit dem Verzieren der Glühbirne beginnen, bringen Sie den Draht an. Das hilft Ihnen beim Anmalen und Trocknen.

Nehmen Sie dazu den Basteldraht und legen Sie diesen in einer Rille der Glühlampenfassung herum. Wickeln Sie das Drahtende um das andere zwei- bis drei Mal herum, bis es fest sitzt. Für die Aufhängung biegen Sie aus dem Draht eine Schlaufe zurecht. Den übrigen Draht können Sie nach Belieben kürzen.



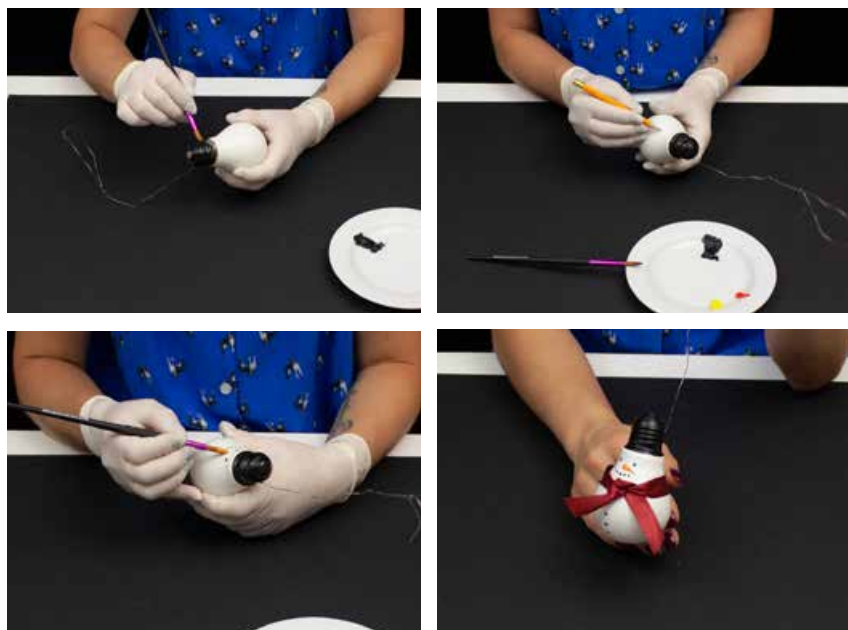
Schritt 3: Farbe auftragen

Unabhängig von der Farbwahl oder Gestaltung Ihrer Glühbirne, empfiehlt es sich, diese vorher mit weißer Acrylfarbe zu grundieren. Nutzen Sie dazu am besten den Schwamm und betupfen Sie die Glühlampe rundherum mit der Grundierung. Nach kurzem Antrocknen wiederholen Sie den Vorgang für eine perfekte Farbdeckung.



Schritt-für-Schritt Anleitung

DIY Glühbirnenupcycling



Schritt 4: Glühbirne gestalten

Eine schöne Idee ist es, aus der nun weißen Glühbirne einen Schneemann zu zaubern. Bemalen Sie dafür die Fassung mit schwarzer Acrylfarbe, sodass sie aussieht wie der Hut des Schneemanns. Malen Sie ebenfalls Augen, Mund und Knöpfe in schwarz auf. Die Möhren-Nase wird in orange aufgezeichnet. Lassen Sie Ihrer Kreativität freien Lauf und verzieren Sie Ihre Glühbirnen nach Belieben mit Farbe und Dekoelementen – wie zum Beispiel mit einem Schal aus Geschenkband für den Schneemann.

Tipp: Zeichnen Sie sich schwierige Muster vorsichtig mit einem Bleistift vor, damit beim finalen Malen mit der Farbe nichts schief geht. Falls Sie etwas Anregung brauchen, können Sie kreative Gestaltungsvorlagen als PDF-Dokument auf unserer enviaM-Website herunterladen.